

**Zámer prenájmu pozemku reg. „C“ parc. č. 180/11, LV 740, katastrálne územie  
Jánošíková, obec Dunajská Lužná, okres Senec**

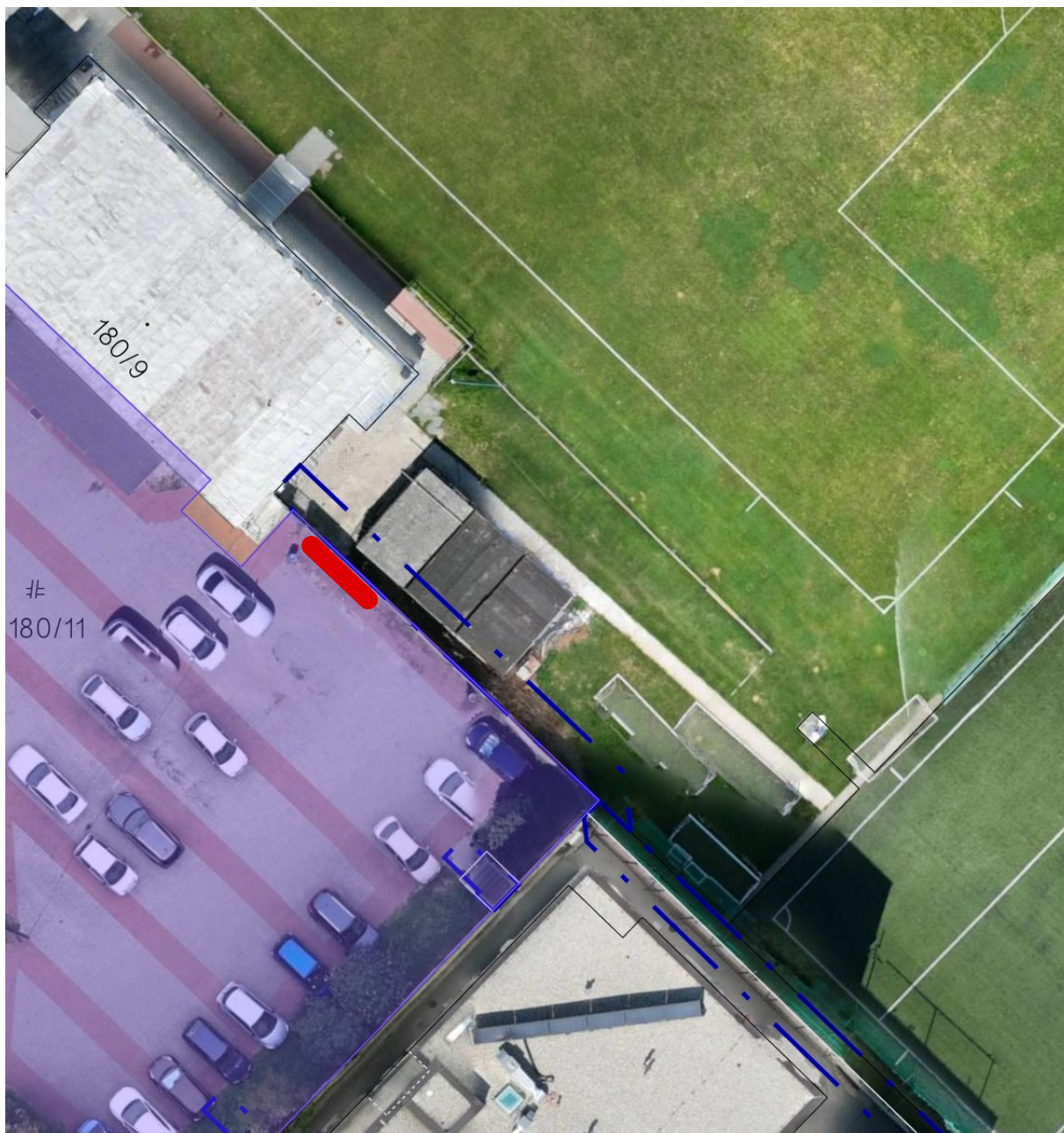
Obec Dunajská Lužná, v súlade § 9a ods. (8) písm. e) zákona č. 138/1991 Zb. o majetku obcí, v znení neskorších predpisov, zverejňuje zámer prenájmu obecného pozemku o výmere 2,99 m<sup>2</sup> oddeleného z pozemku reg. „C“ parc. č. 180/11 o celkovej výmere 2 048 m<sup>2</sup>, druh pozemku – zastavaná plocha a nádvorie, LV 740, k.ú. Jánošíková, obec Dunajská Lužná, okres Senec za účelom osadenia samoobslužného výdajného miesta (Alzaboxu) – 8 modulový box o rozmeroch (šxhxv) 4,6x0,65x2,55 spoločnosti Alza.sk, s.r.o., Sliačska 1/D, 831 02 Bratislava. Umiestnenie samoobslužného výdajného miesta bude vyznačené v kópii z katastrálnej mapy, ktorá bude prílohou nájomnej zmluvy. Na predmetnom mieste je už zriadené samoobslužné výdajné miesto (Z-Box) spoločnosti Packeta Slovakia s.r.o. Spotrebované elektrickú energiu a náklady spojené s osadením boxu a vybudovaním elektrickej prípojky si hradí spoločnosť Alza. Sk, s.r.o.

Zámer prenájmu sa schvaľuje z dôvodu hodného osobitného zreteľa, ktorý spočíva v tom, že ide o umiestnenie automatizovaného terminálu na výber zásielok v nepretržitej prevádzke, služba je zabezpečená priamo žiadateľom, terminál slúži občanom na komfortný výber balíkových zásielok, ide o službu hlavne v prospech občanov obce Dunajská Lužná, ktorým sú doručované balíkové zásielky.

Zámer prenájmu sa schvaľuje za nasledovných podmienok:

- a. účel nájmu – vybudovanie samoobslužného výdajného miesta;
- b. doba nájmu – neurčitá s výpovednou lehotou 6 mesiacov;
- c. výška nájmu – 1,-€/m<sup>2</sup>/deň; teda 1 091,35 EUR/ročne za celý predmet nájmu
- d. predloženie návrhu zmluvy o nájme pozemku žiadateľom.

**Ernest Németh**  
starosta obce



© T-MAPY, s.r.o.

5 m

### parcely C č. 180/11

katastrálne územie

Jánošíková (822094)

výmera

2048 m<sup>2</sup>

druh pozemku

Zastavaná plocha a nádvorie

spôsob využívania pozemku

Pozemok, na ktorom je postavená inžinierska stavba - cestná, miestna a účelová komunikácia, lesná cesta, poľná cesta, chodník, nekryté parkovisko a ich súčasti

umiestnenie pozemku

Pozemok je umiestnený v zastavanom území obce

druh právneho vzťahu

nevidovaný

list vlastníctva

740

vlastník

Obec Dunajská Lužná, Jánošíkovská 466/7, Dunajská Lužná, PSČ 900 42, SR  
podiel 1/1