



MINISTERSTVO  
ŽIVOTNÉHO PROSTREDIA  
SLOVENSKEJ REPUBLIKY

Sekcia geológie a prírodných zdrojov

<b>Obecný úrad DUNAJSKÁ LUZNA</b>	
Podacie číslo:	5542/2017
Došlo dňa:	- 8 -06- 2017
Registratúrna značka:	Skariačný znak a lenota
Prílohy:	Vybavuje:
5	
Podľa rozdeľovníka	

Váš list číslo/zo dňa	Naše číslo	Vybavuje/☎	Dátum
	24326/2017	Ing. K. Urbášková	31. mája 2017
	2732/2017-5.2	02/5956 4209	

Vec

Žiadosť o informovanie verejnosti o kontaminácii podzemných vôd zo skládky CHZJD vo Vrakuni

Ministerstvo životného prostredia Slovenskej republiky (ďalej len „ministerstvo“) zabezpečilo v rokoch 2014 až 2015 realizáciu podrobného geologického prieskumu environmentálnej záťaže „Bratislava - Vrakuňa - Vrakunská cesta - skládka CHZJD“. Zo záverečnej správy vyplýva, že niektoré znečisťujúce látky podľa výsledkov modelovania, ale aj podľa prieskumu už dnes významne ohrozujú kvalitu podzemnej vody v oblasti Vrakune, Ružinova a Podunajských Biskupíc a prenikajú ďalej do Žitného ostrova (do vzdialenosti cca 5 km juhovýchodne od skládky). Transport kontaminácie závisí od konkrétnej látky a jej transportných vlastností. V podzemnej vode boli identifikované hlavne pesticídy, herbicídy, chlórované uhlíkovodíky (CIU) a benzén-toluén-etylbenzén-xylén (BTEX) a iné látky typické pre znečistenie pochádzajúce z priestoru skládky CHZJD. Záverečná správa z podrobného geologického prieskumu je verejne dostupná na webových stránkach ministerstva: [www.minzp.sk](http://www.minzp.sk) – Témy a oblasti – Geológia – environmentálne záťaže (<http://www.minzp.sk/sekcie/temv-oblasti/geologia/environmentalne-zataze.html>).

Vzhľadom na zistenú úroveň a rozsah znečistenia zemín a podzemných vôd boli preukázané zdravotné riziká pre človeka (v kontaktnej zóne) a riziká šírenia sa znečistenia podzemnou vodou, a to pre zástupcov všetkých skupín hlavných kontaminantov zistených na skládke (BTEX, CIU, pesticídy, herbicídy, kovy, PCB).

Najrizikovejšou expozičnou cestou je okrem konzumácie koreňovej a listovej zeleniny dopestovanej na lokalite aj pitie podzemnej vody zo studní. Riziká boli vypočítané tiež pre kontakt s kontaminovanou zemínou a jej prípadné prehltnutie (ktoré je nebezpečné najmä pre deti). Zvýšené sú aj potenciálne riziká plynuce zo sprchovania pri využívaní kontaminovanej vody a z kúpania v bazénoch napúšťaných zo studní.

V danej veci ministerstvo v minulosti podniklo viaceré kroky za účelom informovania verejnosti, ale aj napriek tomu si Vás dovoľujeme opätovne požiadať o zverejnenie oznámenia o možnej kontaminácii podzemných vôd vo vašej obci, a to na úradnej tabuli alebo iným v mieste obvyklým spôsobom.

Kontaminačným mrakom sú zasiahnuté časti mestských častí Vrakuňa, Podunajské Biskupice a Ružinov. Obce Rovinka, Dunajská Lužná, Most pri Bratislave a Miloslavov nie sú kontaminačným mrakom zasiahnuté, ale sú situované v smere možného šírenia sa kontaminácie, preto ministerstvo odporúča zvýšenú opatrnosť pri využívaní domových studní a žiada o hlásenie akýchkoľvek nových zistení.

Vzhľadom na environmentálne a zdravotné riziká, ktoré kontaminované zeminy a podzemná voda predstavujú pre exponované skupiny obyvateľov, posielame Vám v prílohách mapy s vykresleným rozsahom kontaminácie, aby obyvatelia získali konkrétne informácie týkajúce sa ich nehnuteľností.

Zároveň si Vás dovoľujeme požiadať o zverejnenie informácie, že voda v studniach nachádzajúcich sa v kontaminačnom mraku nie je vhodná na akékoľvek používanie, hlavne je nevhodná na pitie, umývanie, kúpanie a polievanie. Konzumácia plodín polievaných kontaminovanou vodou predstavuje riziko pre ľudské zdravie.

Touto cestou Vás žiadame tiež o informovanie subjektov, ktoré využívajú pozemky vo vašom katastrálnom území na poľnohospodársku výrobu.

S pozdravom

RNDr. Vlasta Jánová, PhD.  
generálna riaditeľka sekcie

Prílohy:

1. Mapa kontaminácie podzemnej vody chloridazonom v priestore skládky
2. Mapa predpokladaného šírenia chloridazonu-desfenylu v podzemnej vode
3. Mapa predpokladaného šírenia sa prometrínu v podzemnej vode
4. Mapa kontaminácie podzemnej vody herbicídmi v priestore skládky
5. Mapa kontaminácie podzemnej vody chloridazonom-desfenylom v priestore skládky

Doručuje sa:

1. Mestská časť Bratislava – Vrakuňa, Miestny úrad, Šíravska 7, 821 07 Bratislava
2. Mestská časť Bratislava – Podunajské Biskupice, Miestny úrad, Trojičné námestie 11, 825 61 Bratislava 2
3. Mestská časť Bratislava – Ružinov, Miestny úrad, Mierová 21, 827 05 Bratislava
4. Obec Rovinka, Obecný úrad, Hlavná 350, 900 41 Rovinka
5. Obec Dunajská Lužná, Obecný úrad, Jánošíkova 466/7, 900 42 Dunajská Lužná
6. Obec Most pri Bratislave, Obecný úrad, Bratislavská 96, 900 46 Most pri Bratislave
7. Obec Miloslavov, Obecný úrad, 900 42 Miloslavov 181

Mapa kontaminácie podzemnej vody chloridazonom v priestore skládky



**Legenda:**

**Koncentrácie chloridazonu (µg/l)**

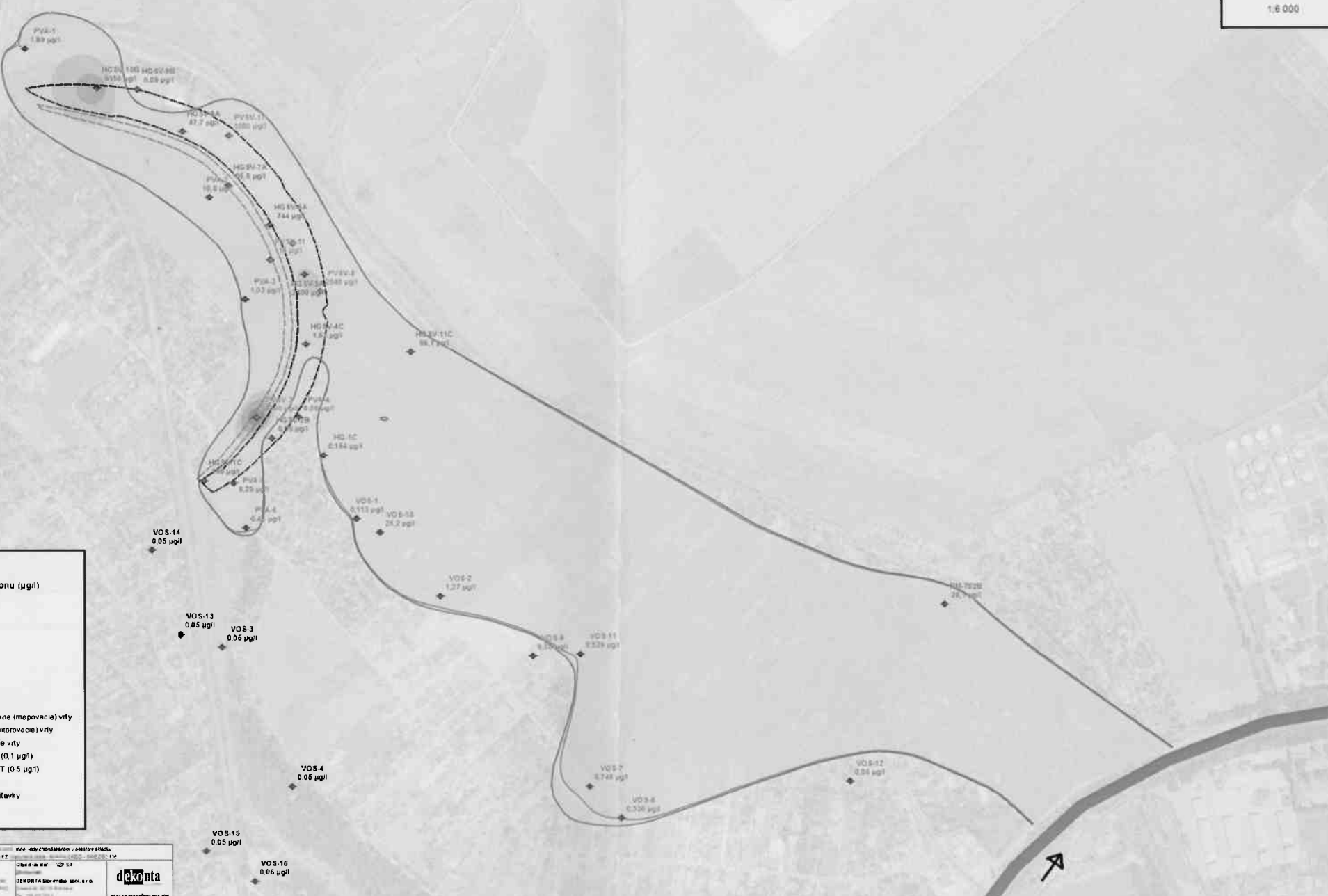
- 0 - 0,1
- 0,11 - 0,5
- 0,51 - 2 000
- 2 000,01 - 4 000
- 4 000,01 - 8 000
- 8 000,01 - 8 000
- 8 000,01 - 10 000
- 10 000,01 - 12 000
- 12 000,01 - 14 000

- ◆ Preskúmané nevystrojené (mapovacie) vrtý
- ◆ Hydrogeologické (monitorovacie) vrtý
- ◆ Pôvodné monitorovacie vrtý
- Indikačné kritérium ID (0,1 µg/l)
- Intervenčné kritérium IT (0,5 µg/l)
- ▭ Kazety skládky
- ▭ Pôvodné koryto smradávky
- ▭ Malý Dunaj

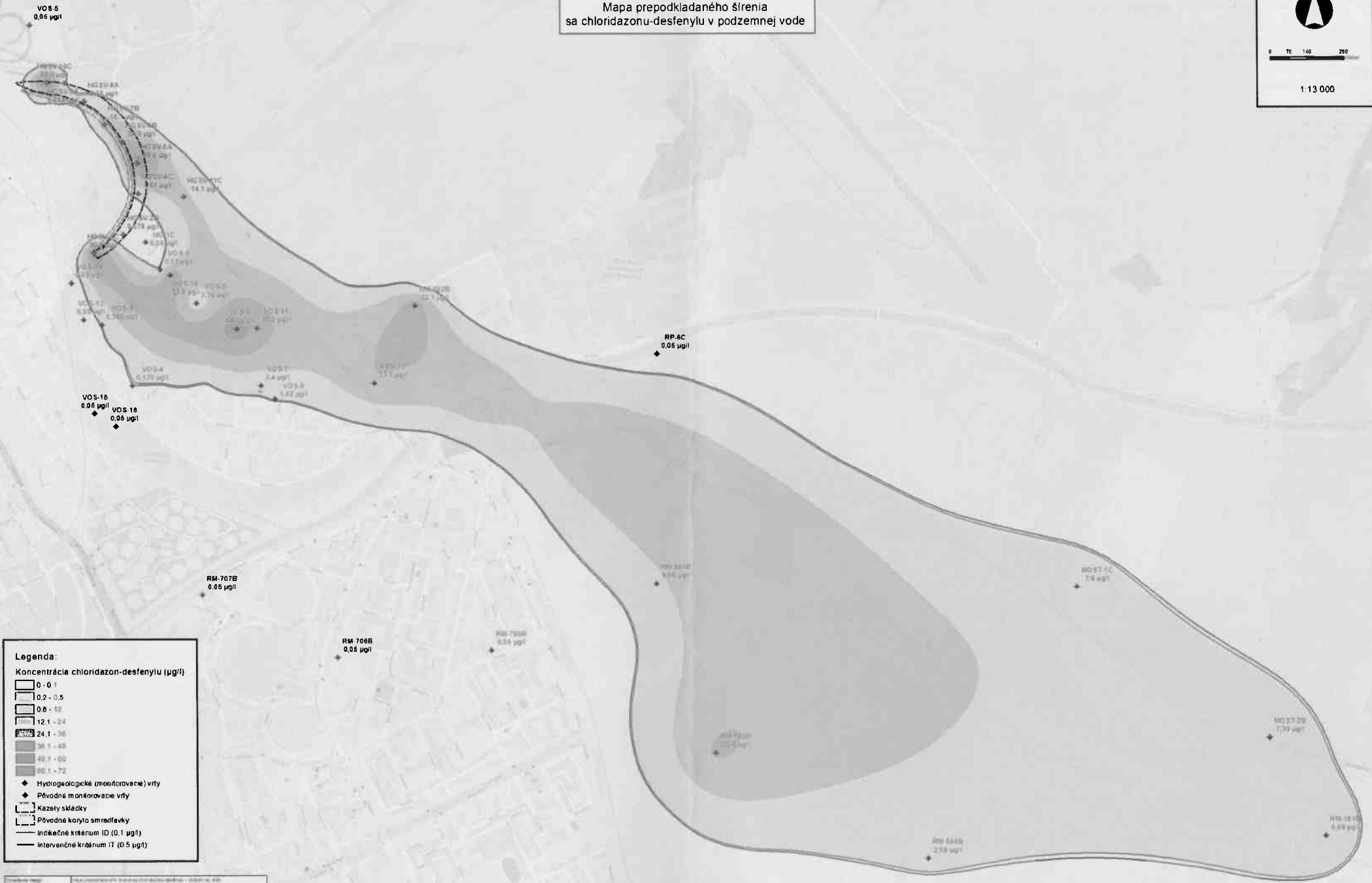
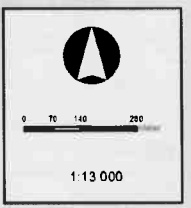
<p>Objekt: ...</p> <p>Objekt: ...</p> <p>Objekt: ...</p>	<p>Objekt: ...</p> <p>Objekt: ...</p> <p>Objekt: ...</p>	<p>Objekt: ...</p> <p>Objekt: ...</p> <p>Objekt: ...</p>	<p>Objekt: ...</p> <p>Objekt: ...</p> <p>Objekt: ...</p>	<p>Objekt: ...</p> <p>Objekt: ...</p> <p>Objekt: ...</p>
--	--	--	--	--

**dekonta**

www.dekonta.com



Mapa predpokladaného šírenia  
sa chloridazonu-desfenylu v podzemnej vode



**Legenda:**

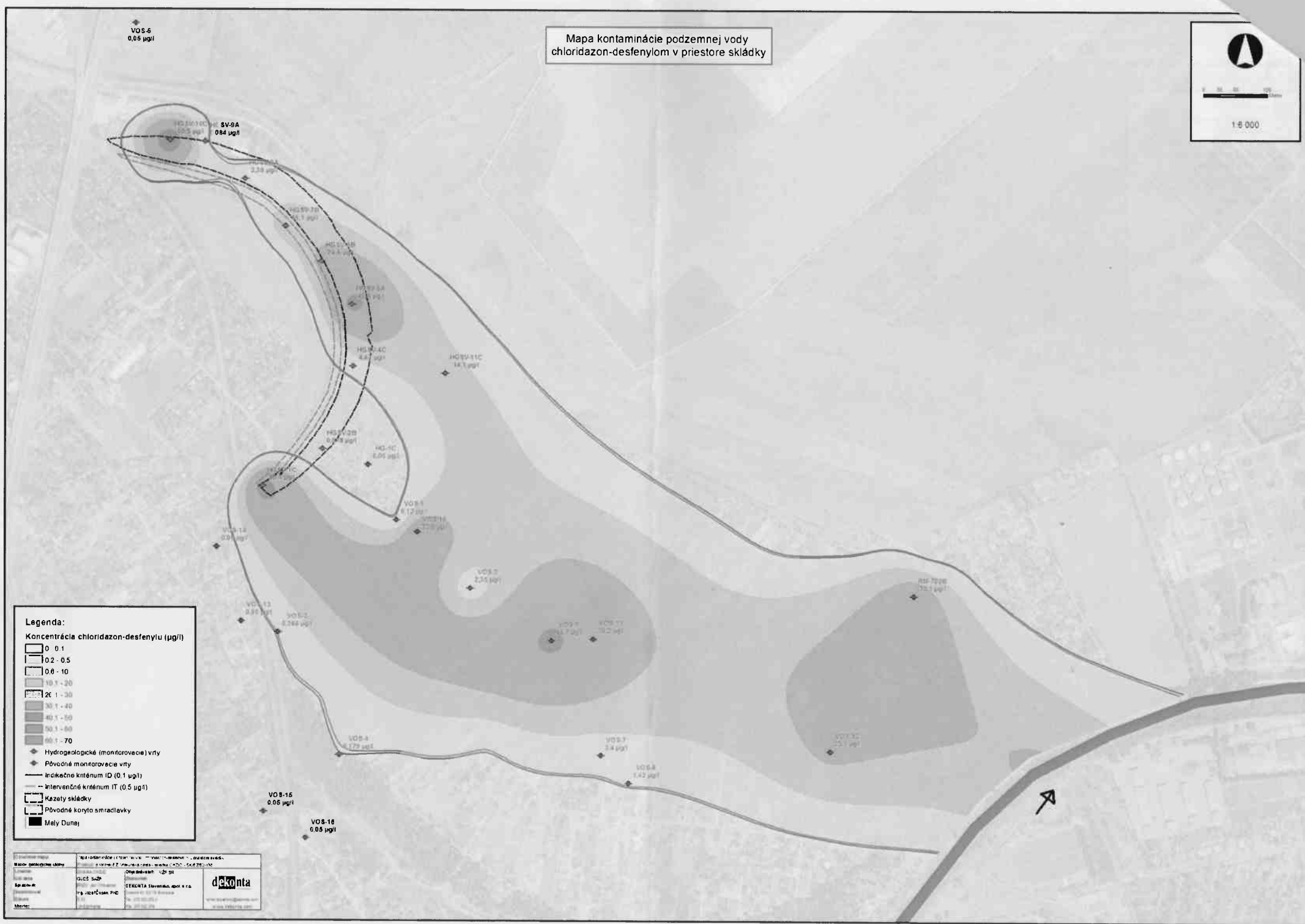
Koncentrácia chloridazon-desfenylu (µg/l)

- 0 - 0,1
- 0,2 - 0,5
- 0,6 - 12
- 12,1 - 24
- 24,1 - 36
- 36,1 - 48
- 48,1 - 60
- 60,1 - 72

- ◆ Hydrogeologické (monitorovacie) vrtý
- ◆ Pôvodné monitorovacie vrtý
- ◆ Kazety s ládky
- Pôvodné koryto smradľavky
- Indikačné kritérium ID (0,1 µg/l)
- Intervenčné kritérium I1 (0,5 µg/l)

<p>Stavba: ...</p> <p>Objekt: ...</p> <p>Objekt: ...</p> <p>Objekt: ...</p> <p>Objekt: ...</p> <p>Objekt: ...</p>	<p>Objekt: ...</p> <p>Objekt: ...</p> <p>Objekt: ...</p> <p>Objekt: ...</p> <p>Objekt: ...</p>	<p>Objekt: ...</p> <p>Objekt: ...</p> <p>Objekt: ...</p> <p>Objekt: ...</p> <p>Objekt: ...</p>	<p><b>dekonta</b></p> <p>www.dekonta.sk</p>
---	--	--	---

Mapa kontaminácie podzemnej vody chloridazon-desfenylom v priestore skládky



**Legenda:**

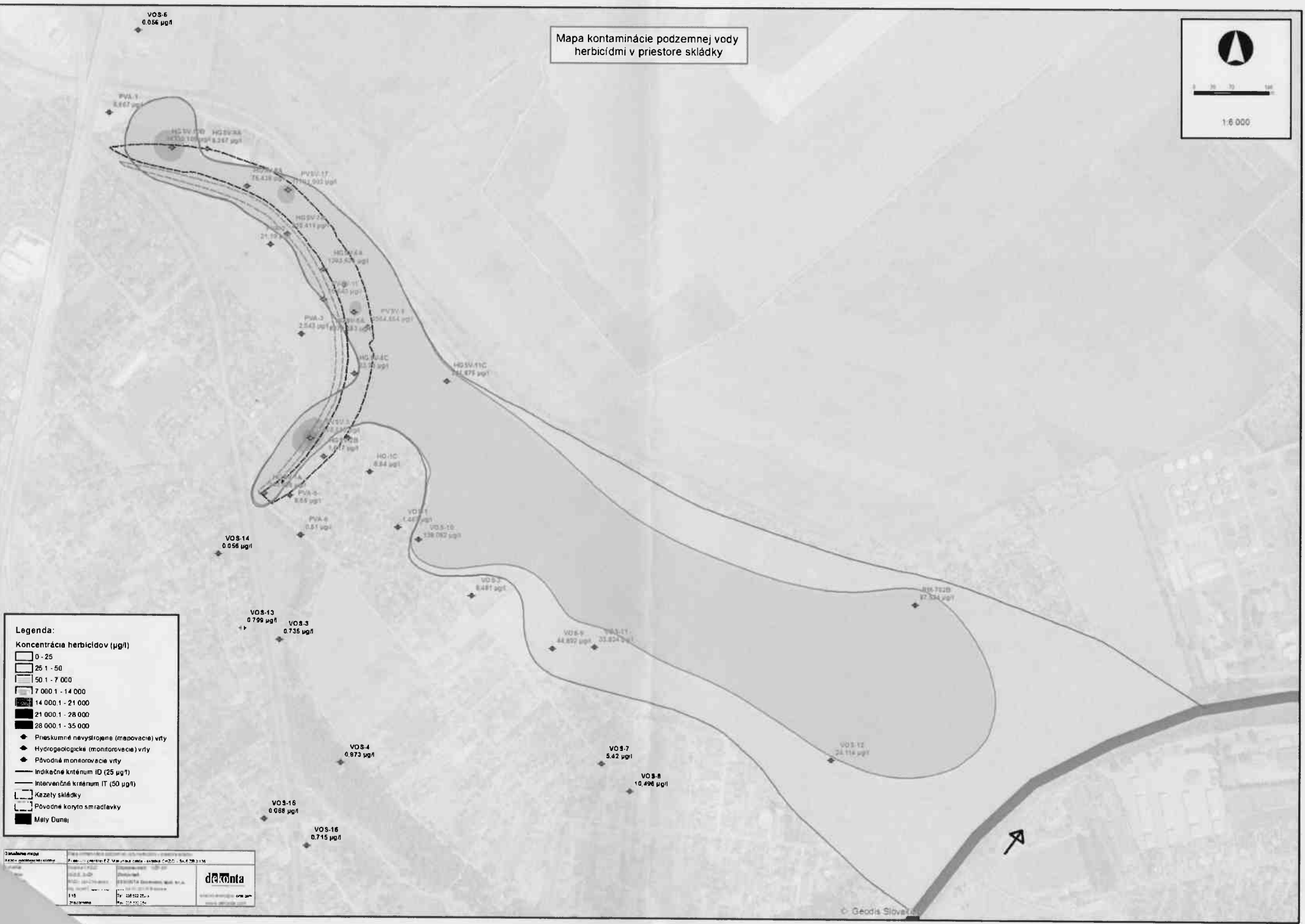
Koncentrácia chloridazon-desfenylu ( $\mu\text{g/l}$ )

- 0 - 0,1
- 0,2 - 0,5
- 0,6 - 1,0
- 10,3 - 20
- 20,1 - 30
- 30,1 - 40
- 40,1 - 50
- 50,1 - 60
- 60,1 - 70

- Hydrogeologické (monitorovacie) vity
- Pôvodné monitorovacie vity
- Indikačné kritérium ID (0,1  $\mu\text{g/l}$ )
- Intervenčné kritérium IT (0,5  $\mu\text{g/l}$ )
- Kazety skládky
- Pôvodné krytie smradlavky
- Maly Dunaj

<p>Mapa podzemnej vody</p> <p>Mesto: Bratislava</p> <p>Objekt: ...</p> <p>Stav: ...</p> <p>Projektant: ...</p> <p>Objaviteľ: ...</p> <p>Objekt: ...</p> <p>Stav: ...</p> <p>Projektant: ...</p> <p>Objaviteľ: ...</p>	<p>Objekt: ...</p> <p>Stav: ...</p> <p>Projektant: ...</p> <p>Objaviteľ: ...</p>	<p><b>dekonta</b></p> <p>... ... ... ... ...</p>
---	--	--

Mapa kontaminácie podzemnej vody herbicídmi v priestore skládky



Legenda:

Koncentrácia herbicídov (µg/l)

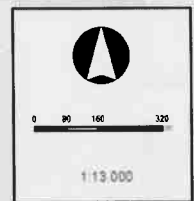
- 0 - 25
- 25 - 50
- 50 - 1 - 7 000
- 7 000 - 14 000
- 14 000 - 21 000
- 21 000 - 28 000
- 28 000 - 35 000

- ◆ Prieskumné nevýstrojené (mapovacie) vrtý
- ◆ Hydrogeologické (monitorovacie) vrtý
- ◆ Pôvodné monitorovacie vrtý
- Indikačné kritérium ID (25 µg/l)
- Intervenčné kritérium IT (50 µg/l)
- ▭ Kazety skládky
- ▭ Pôvodné kořito smradleky
- ▭ Malý Dunaj

3. vydanie mapy	Príloha k správe o stave životného prostredia v oblasti územnej ochrany vodných zdrojov
1:5	Príloha k správe o stave životného prostredia v oblasti územnej ochrany vodných zdrojov
1:5	Príloha k správe o stave životného prostredia v oblasti územnej ochrany vodných zdrojov
1:5	Príloha k správe o stave životného prostredia v oblasti územnej ochrany vodných zdrojov



Mapa prepočítaného šírenia  
sa prometrínu v podzemnej vode



**Legenda:**

**Koncentrácia prometrínu (µg/l)**

- 0 - 0,1
- 0,11 - 0,5
- 0,51 - 1 000
- 1 000,01 - 2 000
- 2 000,01 - 3 000
- 3 000,01 - 4 000
- 4 000,01 - 5 000
- 5 000,01 - 6 000
- 6 000,01 - 7 000

- ◆ Prieskumné navystrojené (mapovacie) vrtv
- ◆ Hydrogeologické (monitorovacie) vrtv
- ◆ Pôvodné monitorovacie vrtv
- Indikačné kritérium ID (0,1 µg/l)
- Intervenčné kritérium IT (0,5 µg/l)
- ▭ Kazety skládky
- ▭ Pôvodné koryto smradľavky

<p>Príprava mapy: Mesto: Bratislava Dátum: 2014</p>	<p>Mapa: Bratislava Mesto: Bratislava Dátum: 2014</p>	<p>Príprava mapy: Mesto: Bratislava Dátum: 2014</p>	<p>Príprava mapy: Mesto: Bratislava Dátum: 2014</p>
---	---	---	---

